

Midtvejsstatus – Generalplan Svendborg



Hvorfor er der arbejdet videre med foranalysen?

- *Generalplanen ikke nødvendigvis er fastlåst til den konkrete løsningsmodel, der er beskrevet i foranalysen.*
- *Andre løsningsmodeller i generalplanen skal holde sig inden for de strategiske fokuspunkter og den samlede økonomiske ramme, der fremgår af foranalysen.*
- *Generalplanprocessen skal gennem kvalificering og en omfattende brugerinddragelse nå frem til det endelige bud på plandisponering, funktionsmæssige placeringer og en plan for gennemførelse af ny- og ombygninger, rokader m.v.*

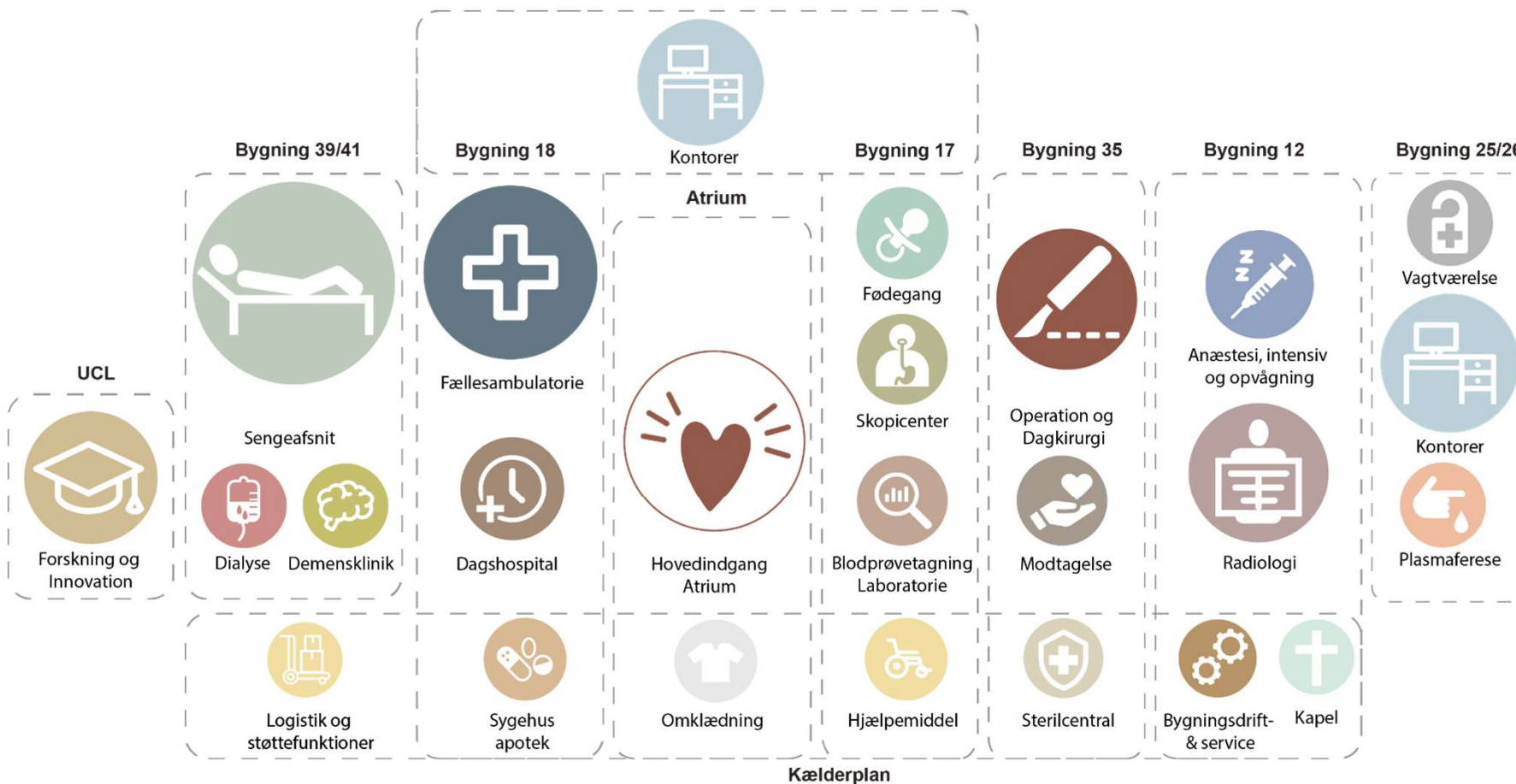
Midtvejsstatus - målopfyldelse.

- *Andel af en-sengsstuer: ca. 75% mod ca. 70% i foranalysen.*
- *Højere grad af samling af ambulante funktioner samt mere robust fødefunktion.*
- *Uændret teknisk opgradering m.v.*

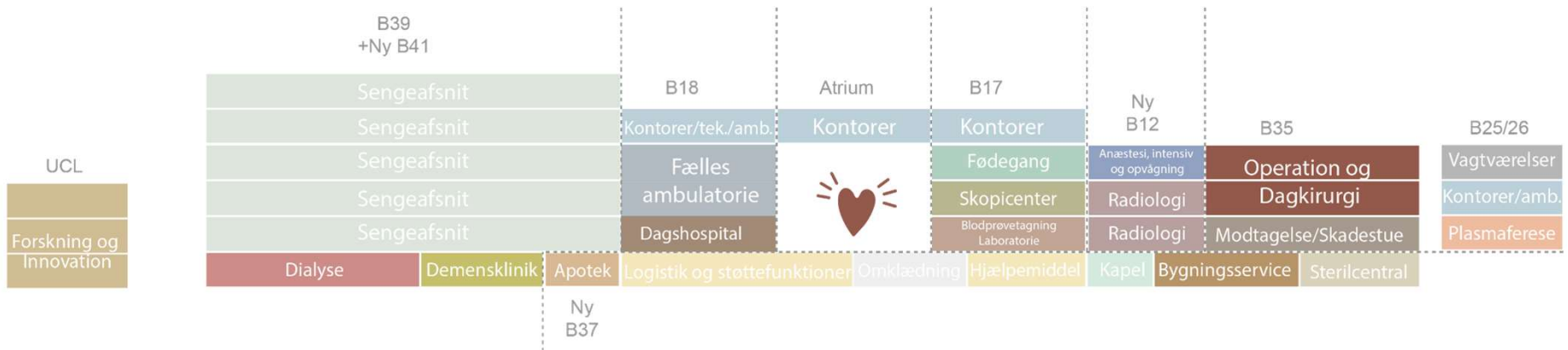
Andre forbedringer der arbejdes med i generalplanen:

- *Ny sengebygning og opfyldelse af mål om flest mulige en-sengsstuer kan fremrykkes,*
- *Bedre faseopdeling af byggeri og gennemførelse af generalplanen,*
- *Grønne forbedringer (mindre nybyggeri, større varemodtagelse og lagerkapacitet*
- *Samling af ambulante funktioner omkring atrium,*
- *Ny og samlet radiologi, større skopicenter,*
- *Muligheder for evt. senere udbygning af OP,*
- *Mere hensigtsmæssig placering af dialysen og daghospital*

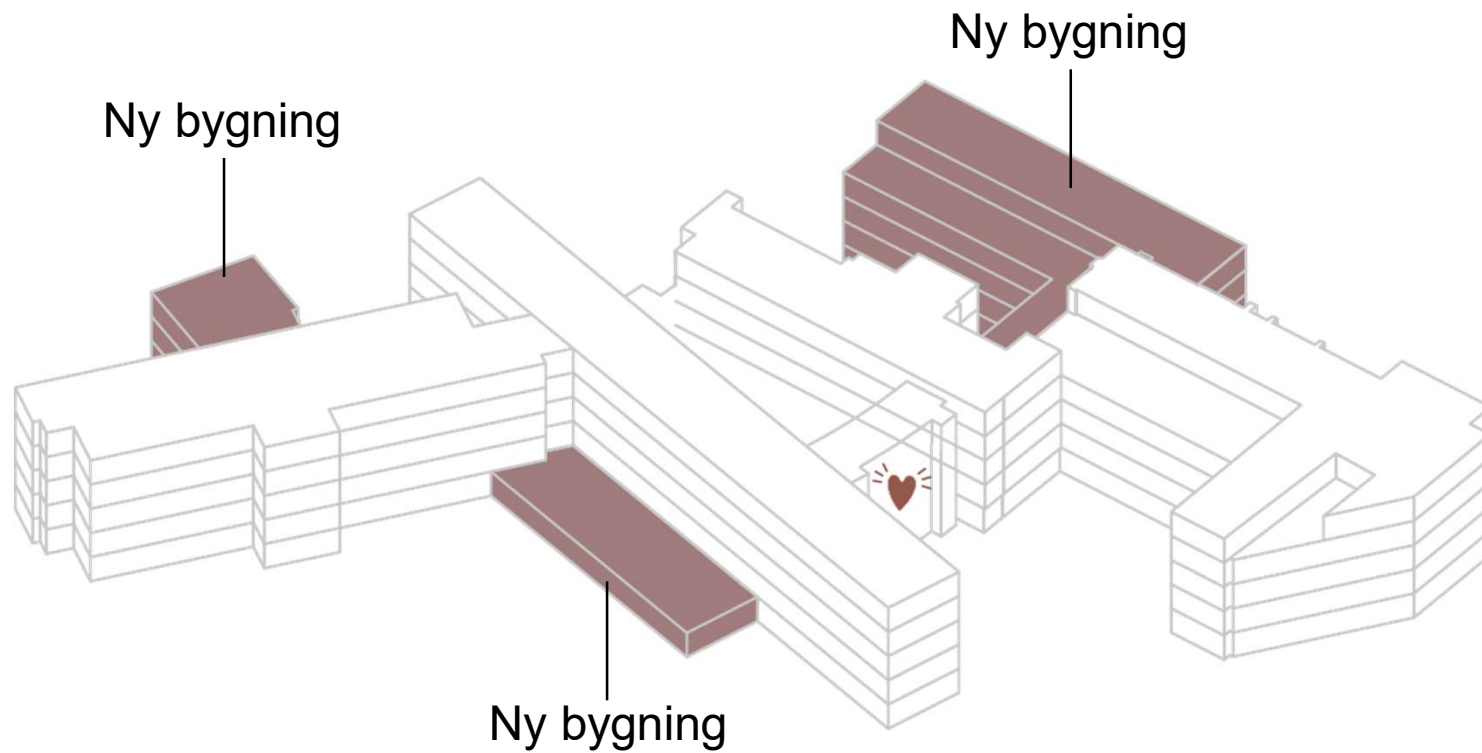
Funktionsdiagram – placering og sammenhænge



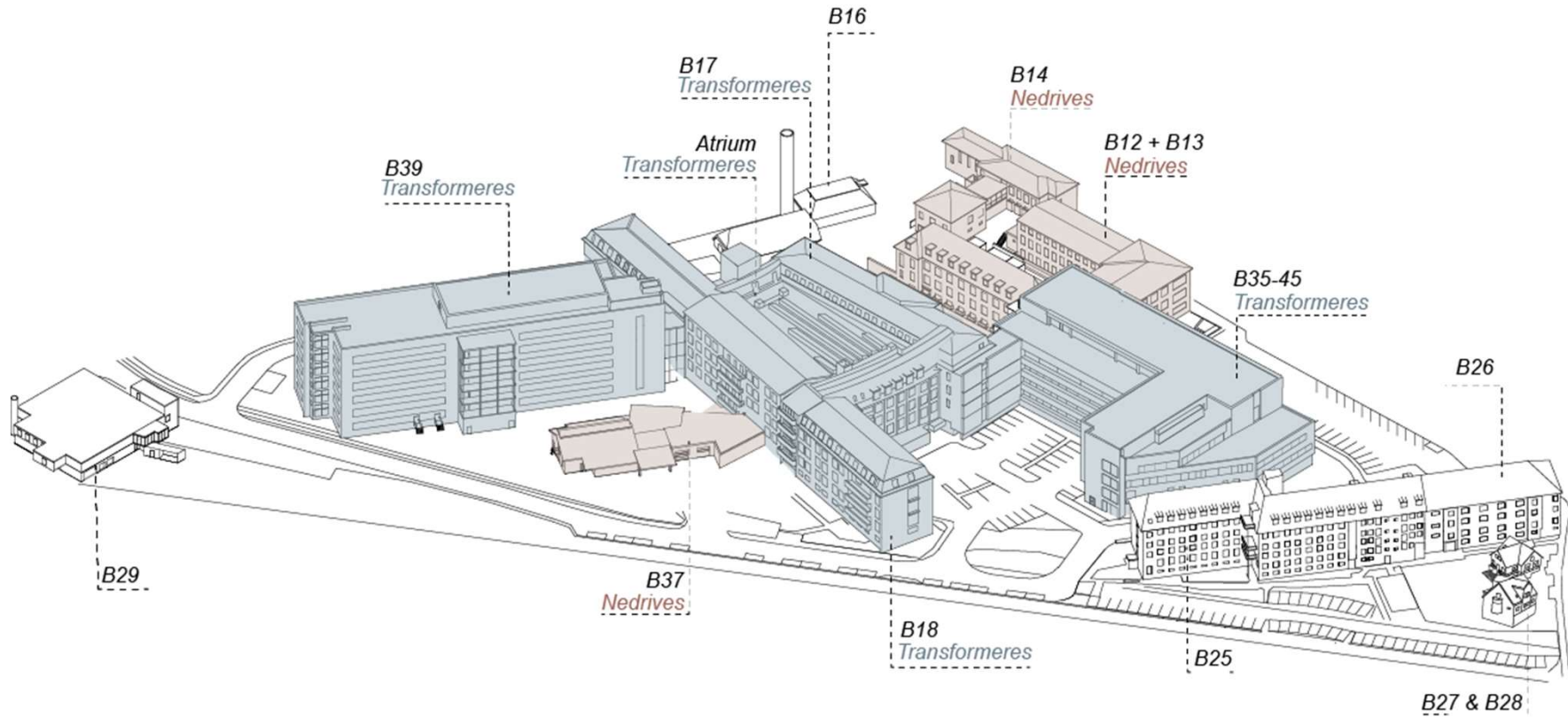
Funktionsdiagram



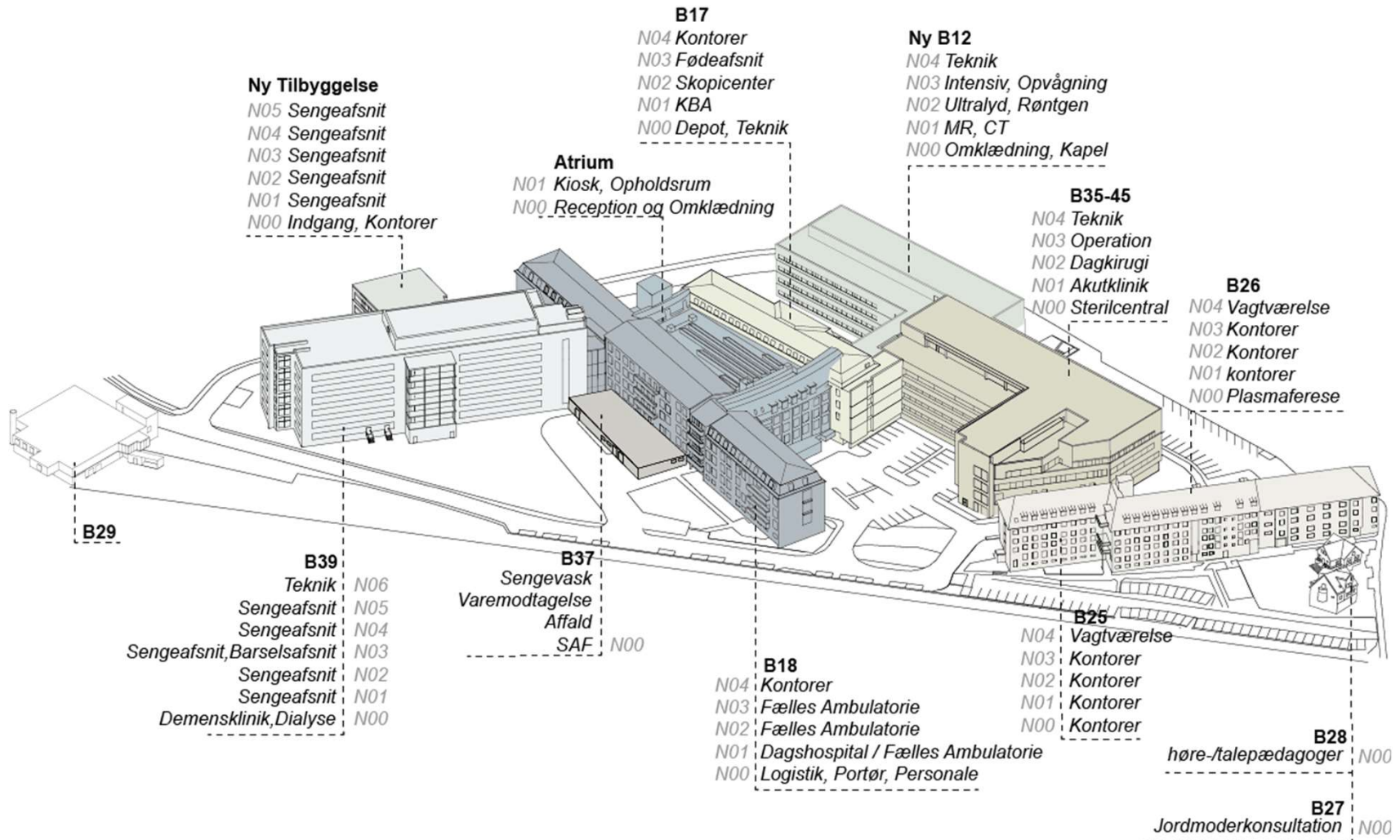
Funktionsdiagram



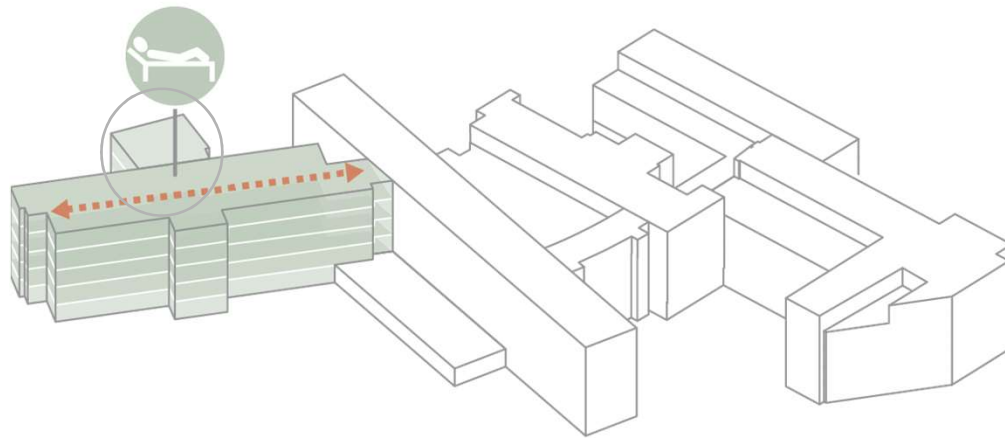
Transformationsoverblik



Fremtidig placering af funktioner



Sengeområdet

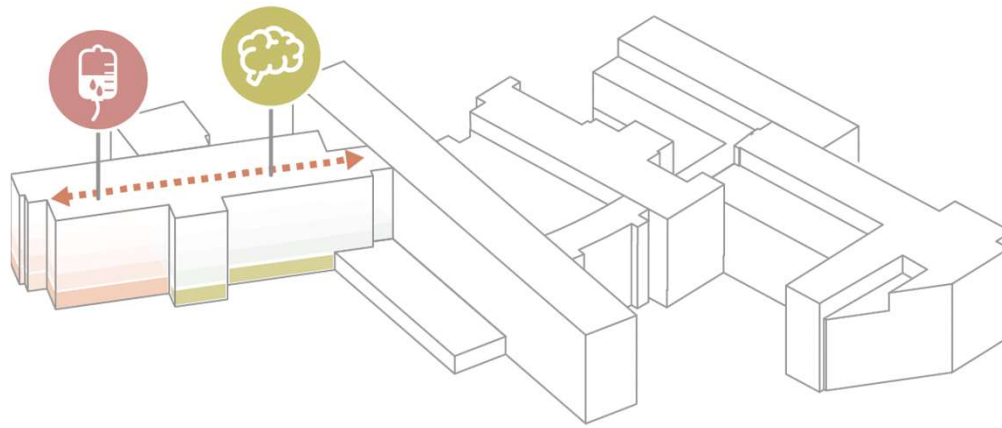


Ny tilbygning 5 etager 2000 m²

Politisk målsætning om flest mulige én-sengsstuer.
Tilbygning til bygning 39 for samling af sengeafsnit.



Dialyse og Demenskllinik



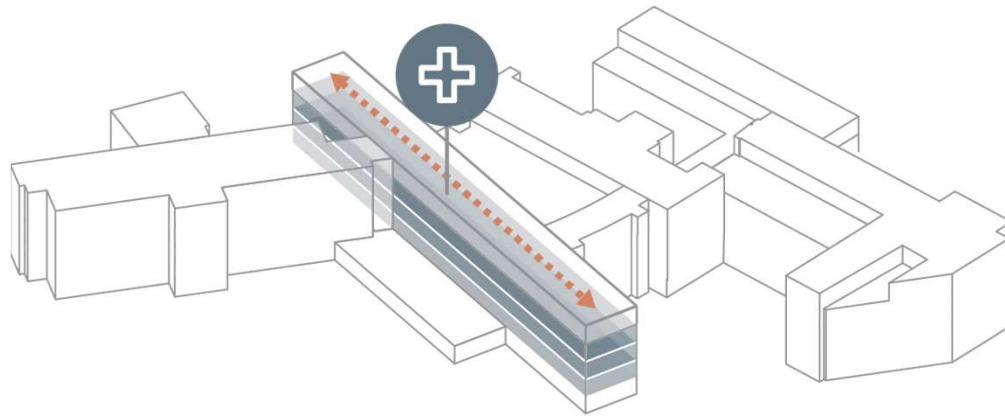
Særskilte ambulante funktioner placeres i bygning 39 på niveau 00.

Indflytning af dialyse fra pavillion.

Adgang via egen indgang.



Fællesambulatorie og Dagshospital

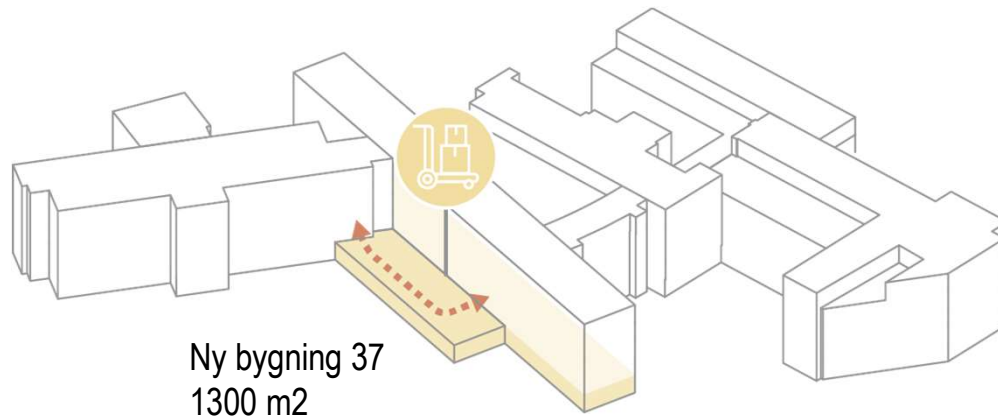


Renovering af bygning 18 for samling af ambulante forløb i Fællesambulatorie og dagshospital.
Der skabes et fleksibelt og robustgjort ambulatorie.



Forslag til ankomst til ambulatoriebygning fra atrium

Logistik, Affald, Lager, Sengevask, Apotek

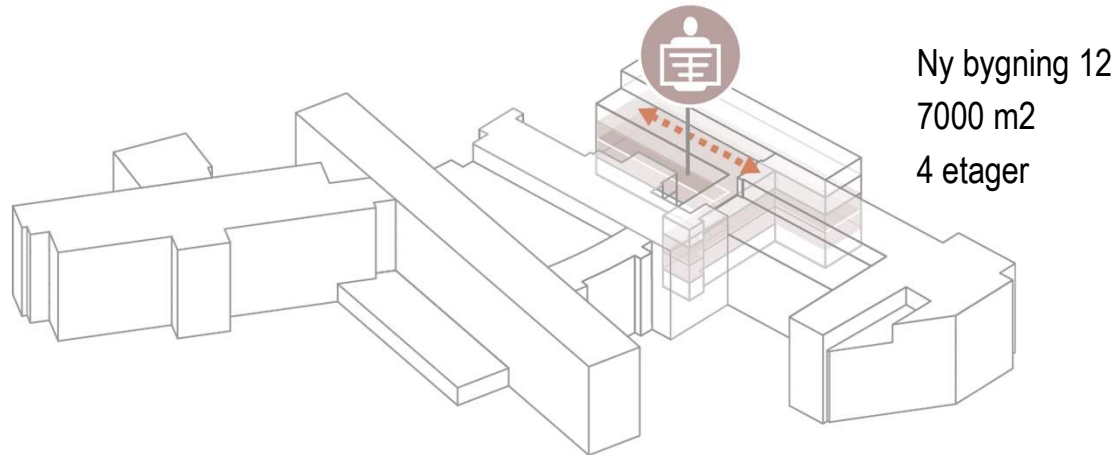


Ny bygning 37
1300 m²

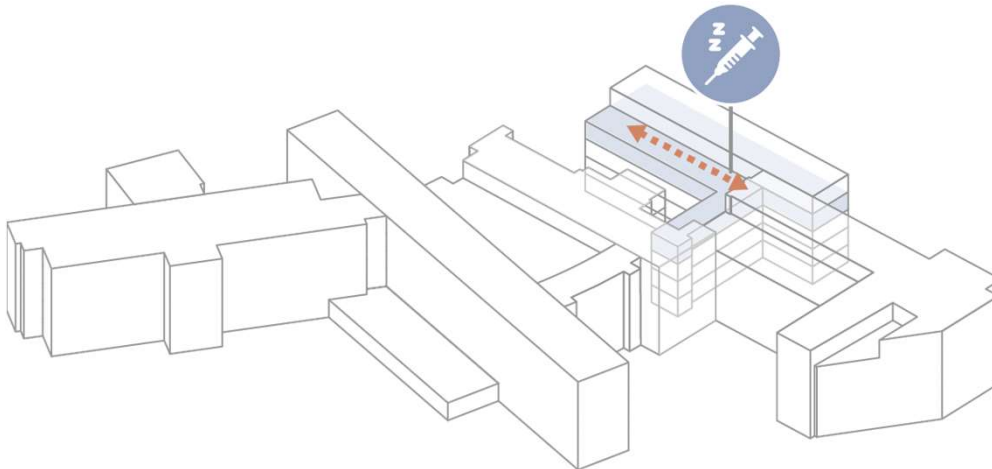
Samlet støttefunktionsområde med bedre tilkørselsforhold.

Bygning 37 nedrives og opføres i nyt udlæg med plads til ny sengevask, affaldshåndtering, varemodtagelse, opstilling og lager, apotek og køle-/frostrum.

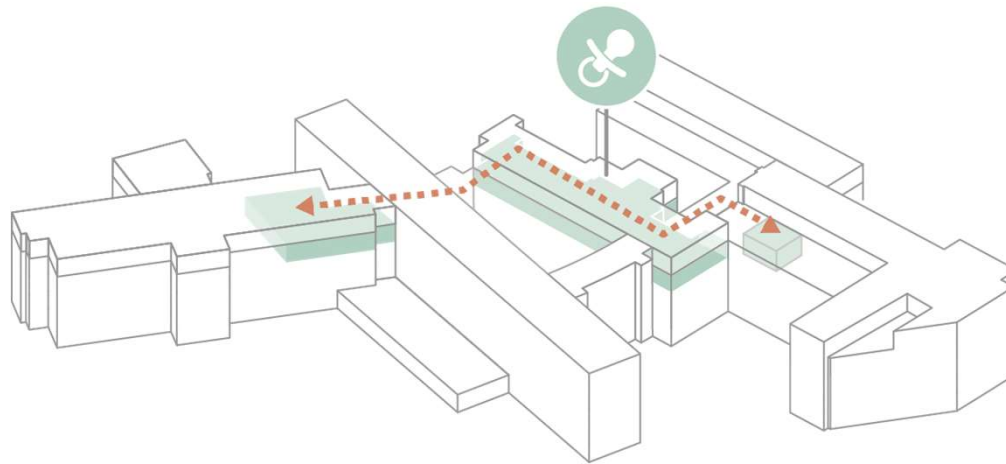
Ny bygning 12 – Radiologi, intensiv, opvågning



I ny bygning 12 opføres nyt radiologisk område fordelt på to etager, samt intensiv og opvågning på niveau 03.



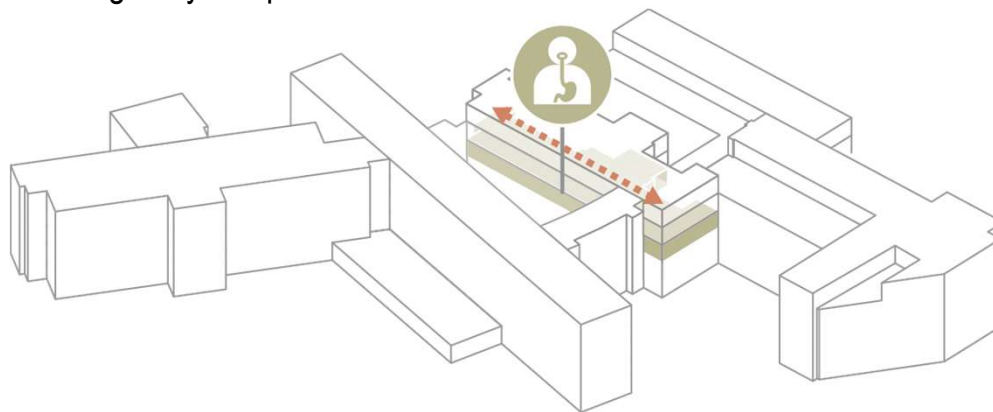
Samling af Fødeområdet – Nyt Skopicenter



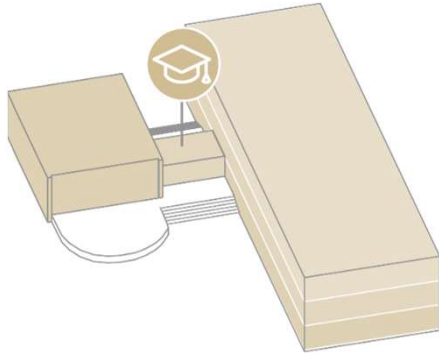
Renovering af bygning 17 niveau 03 til Fødegang og perinatalt afsnit.

Der skabes nærhed til barselsenge i bygning 39.

Etablering af nyt skopicenter.

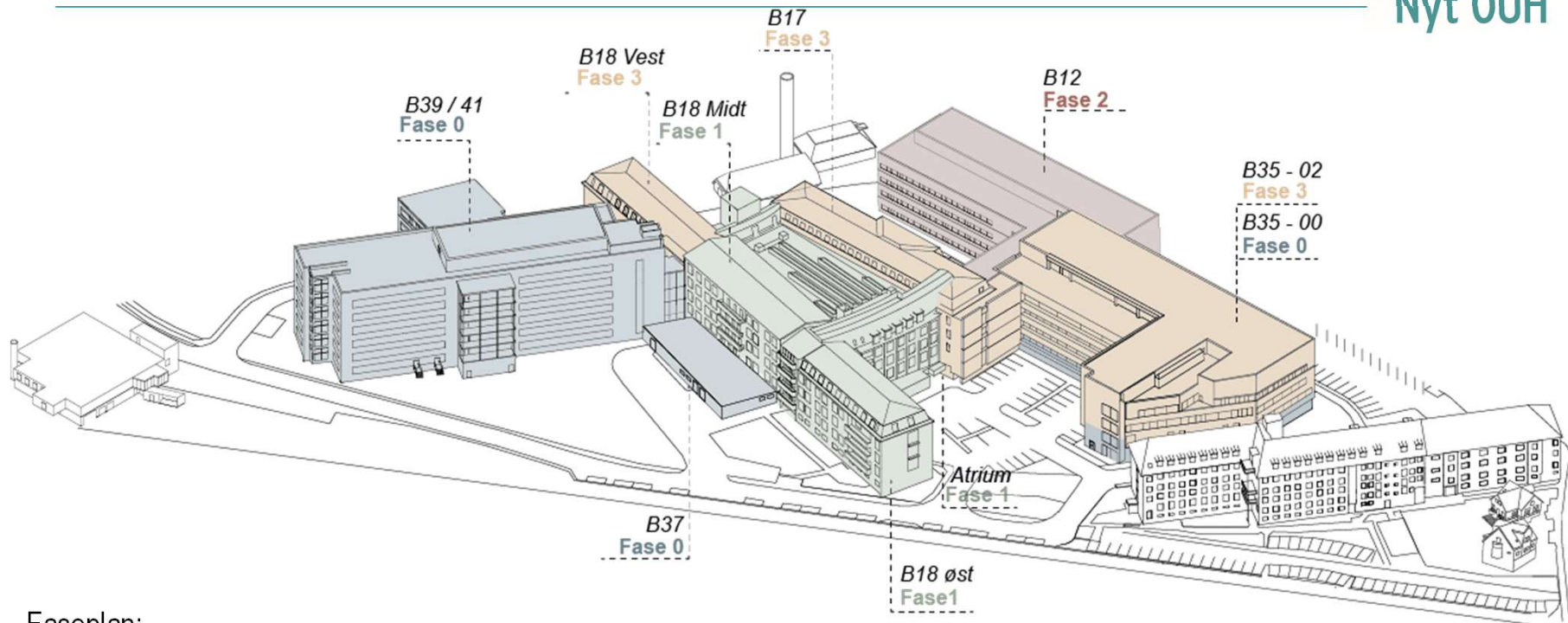


Forskning og Innovation (tidligere UCL)



Erhvervelse af tidligere UCL. Renoveres til forsknings og innovationsfunktioner.

Faseoverblik



Faseplan:



Generalplan: 2023-2024(Q4)	Lokalplan 2024-2025	Fase 0: 2025-2027	Fase 1: 2027-2028	Fase 2: 2029-2031	Fase 3: 2032-2033
-------------------------------	------------------------	----------------------	----------------------	----------------------	----------------------

B37 – Varemottagelse
B35 – Sterilcentral
B41 – Sengeudvidelse
Tekniske projekter

B18 – Ambulatorie M/Ø
UCL

B12 – Radiologi og Intensiv

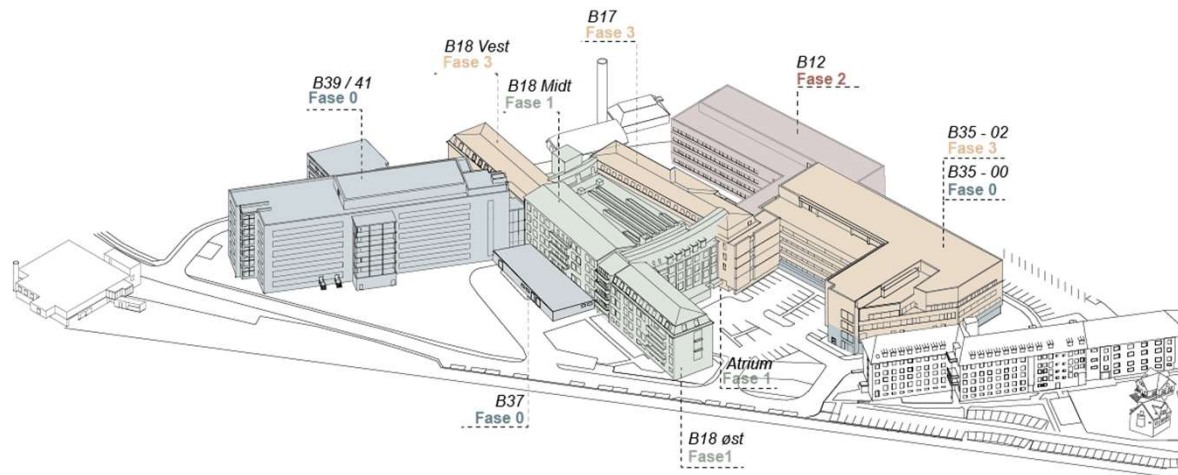
B17 – Skopi,
Fødeområde
B18 – Ambulatorie V

Anslået m2 nybyggeri / renovering

Samlet set planlægges der med nybyggede arealer svarende til ca. 10.300 m², mod ca. 11.300 m² i foranalysen

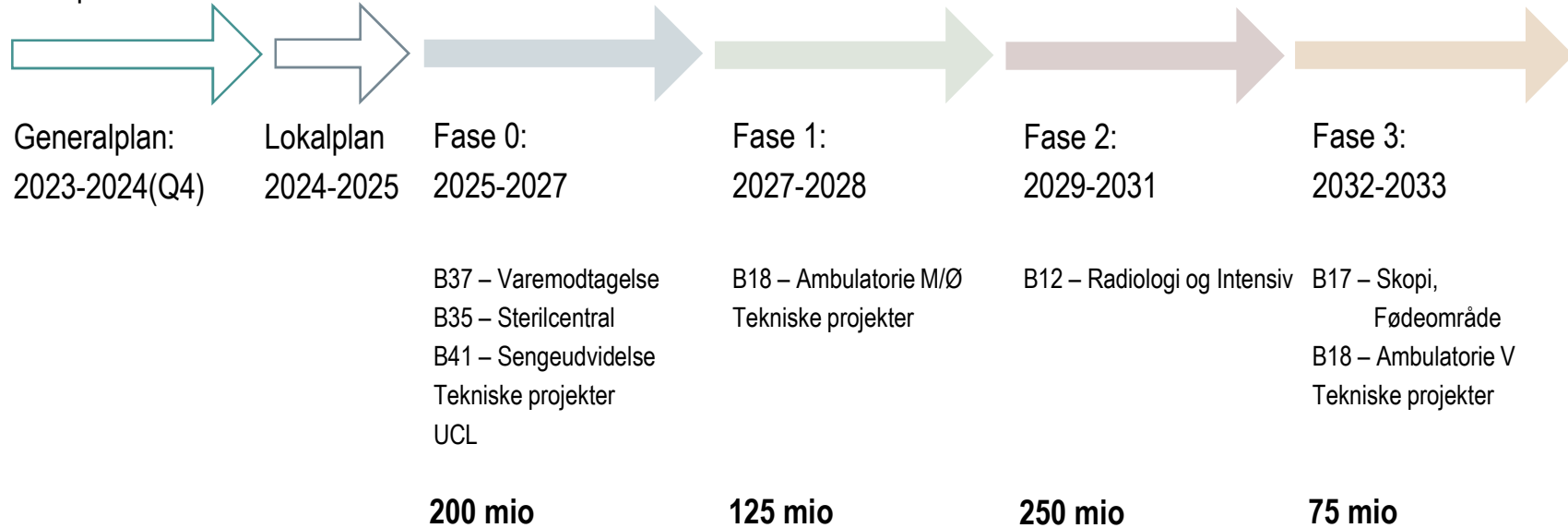
og

Renoverede / moderniserede arealer svarende til ca. 14.300 m², mod 11.400 m² i foranalysen.



Faseoverblik

Faseplan:



Oprindelig budget foranalyse, 2024 indeks

Klinisk: 465-489 mio
Støtte: 70 mio
Teknik: 94 mio

I alt: 629-653 mio

Indeks: 2024, 1. kv

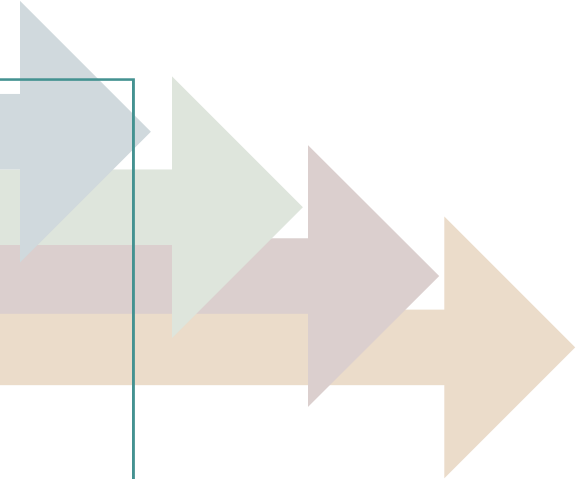


Status generalplan juni 2024.

Fase 0: 200 mio
Fase 1: 125 mio
Fase 2: 250 mio
Fase 3: 75 mio

I alt: 650 mio

Indeks: 2024, 1. kv



Note: Budget er eksklusiv eventuelle medicotekniske anskaffelser, som finansieres via OUH's andel af medico-rammen.

Proces frem mod endelig godkendelse

Brugerinvolvering

- Funktionel kvalificering
- Teknisk kvalificering
- Logistisk kvalificering

Byggeteknisk redegørelse

- Miljøvurderinger

Økonomi

- Kvalificeret fase- og projektøkonomi

Tidsplan

- Kvalificeret flytte- og byggetakt

Bæredygtighed

- Bæredygtighedsprogram pr. byggeprojekt

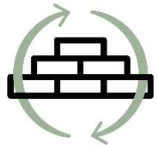
Bæredygtighed – hvad er der fokus på



Bæredygtighedskrav i bygge sager



Fossilfri byggeplads



Cirkulære råstoffer



Arealoptimering i eksisterende lokaler



Renoverer frem for at bygge nyt